

Fleur

Pistil

Étamines

Ovule

Pollinisation et fécondation

Fruit

Graine

Bourgeon

Feuille

Photosynthèse

SURFACE D'ECHANGE

cuticule imperméable

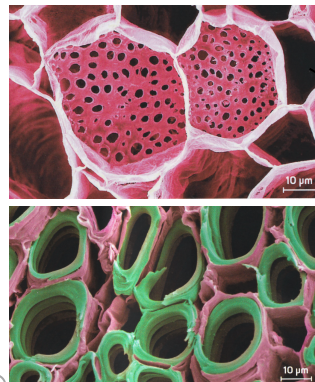
parenchyme lacunaire

CO₂

O₂ + H₂O

Stomate

(Échanges nets photosynthèse-respiration)



☞ Tubes criblés du phloème (cellules vivantes parois perforées, sève élaborée)
☞ Vaisseaux du xylème (cellules mortes lignifiées, sève brute)

☞ Sève élaborée (produit de la photosynthèse)
☞ Sève brute (eau, sels minéraux)

Tige

Air

Sol

Poil absorbant

SURFACE D'ECHANGE

absorption

H₂O et ions

H₂O et ions

Organe de réserve

Racines

LA VIE FIXEE EN RELATION AVEC DEUX MILIEUX : L'AIR ET LE SOL