

CHUT
CHARLOTTE



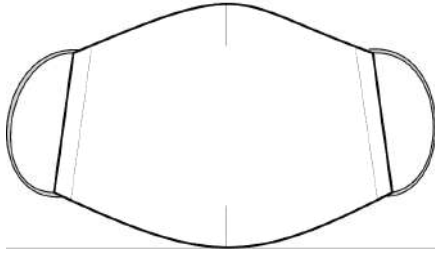
Le Masque



**Joli Masque, avec ou sans Passepoil,
pour toute la famille !**

CHUT
CHARLOTTE





LE MASQUE

Masque à pincés & passepoilé.
Tailles Femme, Homme, Enfant

LE MATERIEL NECESSAIRE



- **Chutes de Tissu** : 2 coupons de 30 x 20 cm pour la taille Femme
- **Passepoil - facultatif** : environ **30 cm**
- **Elastique** 0,5mm ou bandes de jersey :
 - 2 x 28 cm** pour la taille Homme
 - 2 x 25 cm** pour la taille Femme
 - 2 x 15 cm** pour la taille Enfant 7-12 ans
 - 2 x 10 cm** pour la taille Enfant 3-6 ans

** ces mesures sont indicatives, pensez à vérifier sur vous avant de les coudre !*

DECOUPER le tissu

- **Couper 2 fois le masque**, en double sur le pli.
- Comme dans tous les patrons CHUT CHARLOTTE, les marges de couture sont comprises, donc vous pouvez découper directement sur les lignes du patron !

Avant de commencer à coudre

- **Bien reporter sur l'envers de vos tissus les repères pour les pincés.**
- Vous pouvez utiliser une craie tailleur ou un stylo fin...

Le montage

Légende

endroit

envers

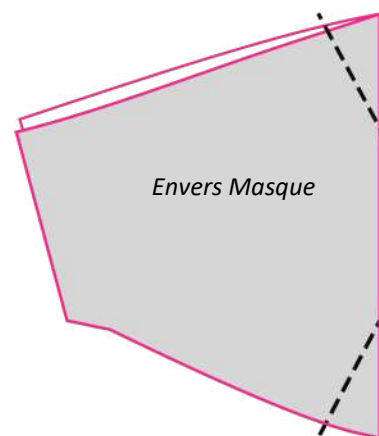
1/ Former les Pinces

◇ a/ sur le masque extérieur

- Plier le masque extérieur endroit contre endroit et coudre sur le repère pince du haut pour former la pince.
- Faire la même chose pour la pince du bas.

◇ b/ sur le masque doublure

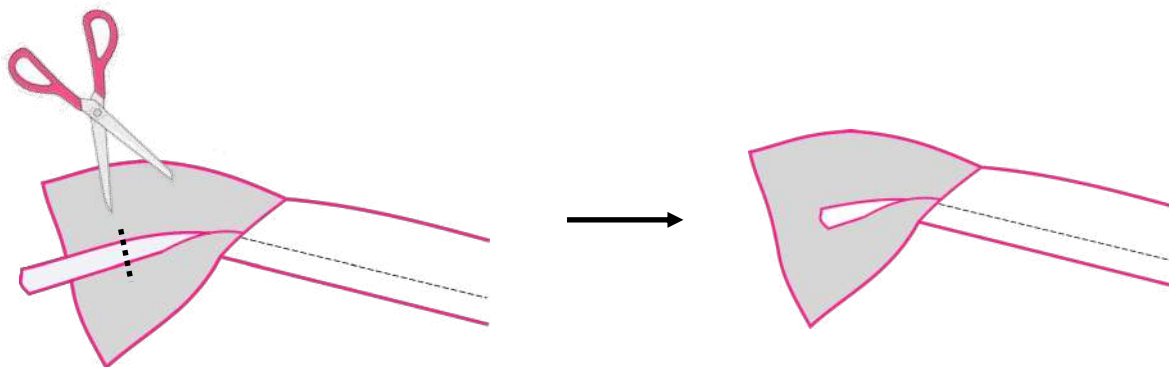
- Répéter l'opération pour le masque doublure.



2/ Poser le Passepoil

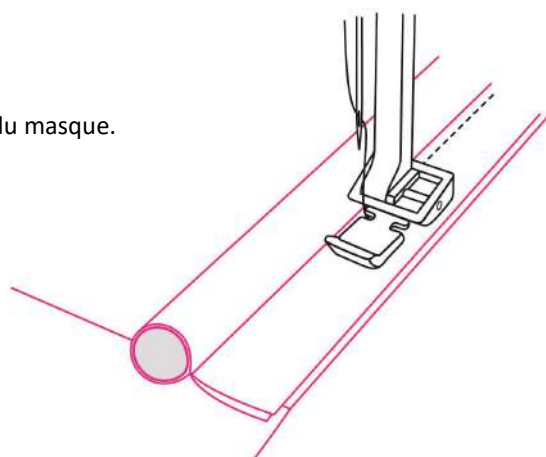
◇ a/ Dégarnir les extrémités

- Découdre chaque extrémité du passepoil sur 3 cm, ouvrir le passepoil et couper le cordon sur 2 cm environ.



◇ b/ Poser le passepoil

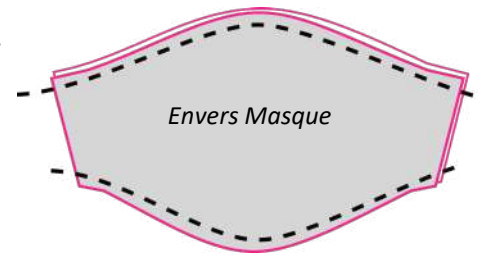
- Poser le passepoil sur le tissu extérieur, au niveau du bord supérieur du masque.
- Cranter éventuellement au fur et à mesure pour bien suivre l'arrondi.



3/ Former le Masque

◇ a/ Assembler les 2 masques

- Assembler le masque extérieur et le masque intérieur, endroit contre endroit, par le bord supérieur et le bord inférieur du masque.
- Coudre à 1 cm du bord le long des 2 bords.
Cranter éventuellement au niveau des arrondis.



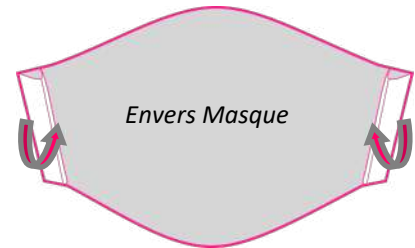
◇ b/ Retourner sur l'endroit

- Retourner sur l'endroit en passant par l'un des petits côtés restés libres.
- Bien repasser.

4/ Insérer l'élastique

◇ a/ Créer les coulisses pour l'élastique

- Replier 2 fois chaque petit côté vers l'envers pour créer un ourlet.
- Surpiquer au niveau du bord intérieur pour former la coulisse.



◇ b/ Insérer l'élastique

- Enfiler l'élastique dans la coulisse à l'aide d'une épingle à nourrice.
- Faire chevaucher les 2 extrémités de l'élastique sur 2 cm environ, et les coudre ensemble..



Et voilà, votre masque est terminé ! Bravo !

N'oubliez pas de partager votre réalisation sur les réseaux sociaux !

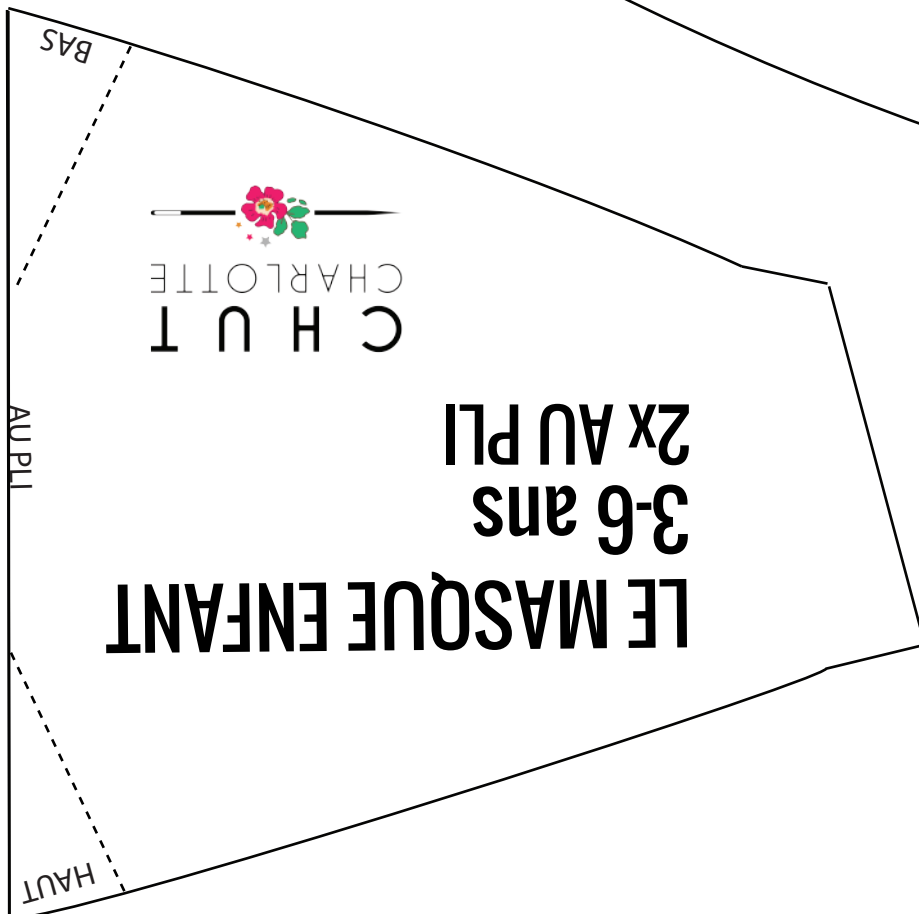
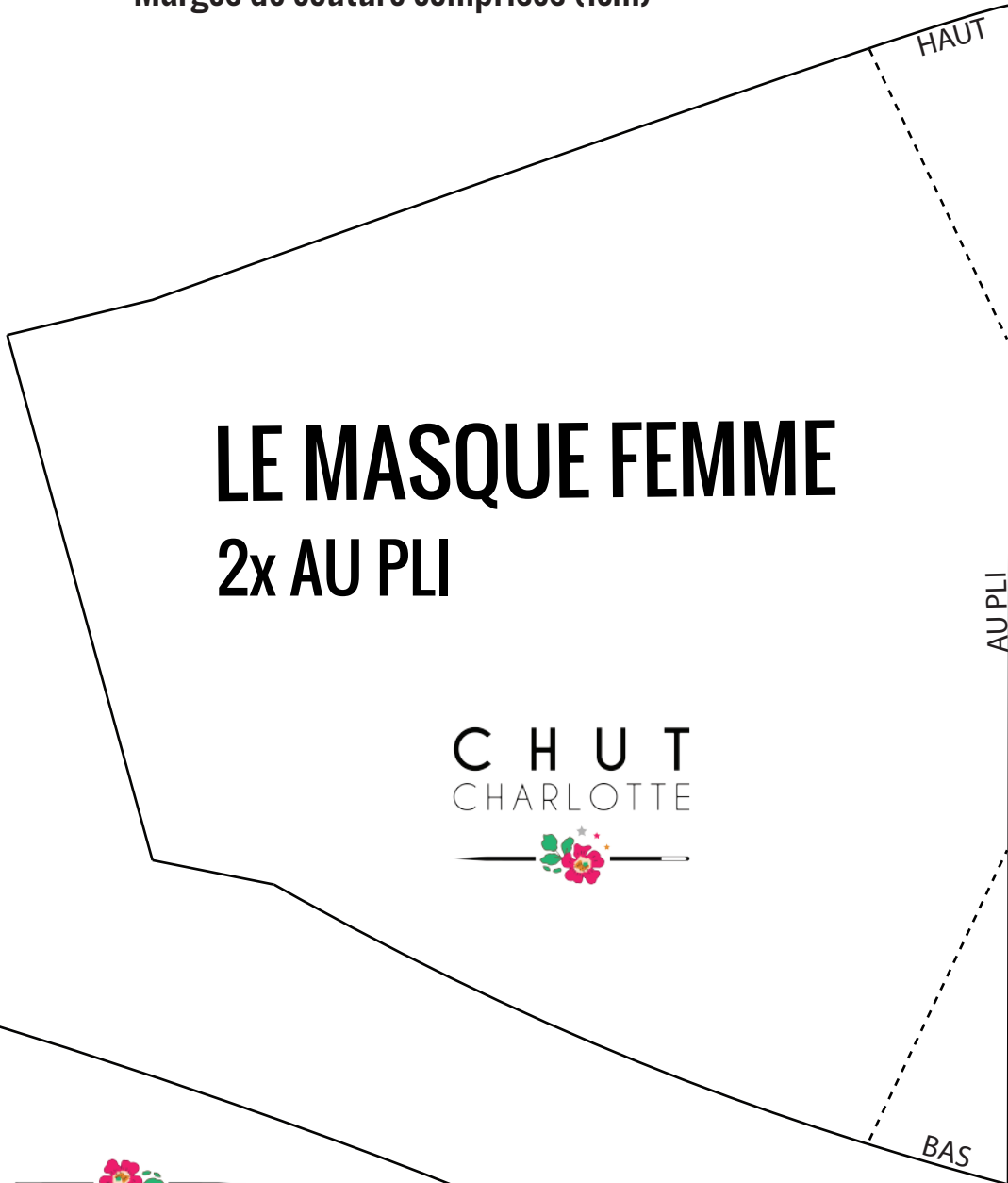
Sur **INSTAGRAM** : #masquechut #chutcharlotte @chutcharlotte

Sur **FACEBOOK** : [groupe « Passion Couture »](#)

www.chutcharlotte.com



Marges de couture comprises (1cm)



Marges de couture comprises (1cm)

LE MASQUE HOMME

2x AU PLI



LE MASQUE ENFANT

7-12 ans

2x AU PLI

HAUT

AU PLI

BAS

BAS

AU PLI

HAUT