

Lodenn 1 Geografiezh: I - Aozadur ha lusk an tiriad er Frañs a-vremañ

Tem 1:Levezon an toleadoù-kêr àr ur Frañs bedelet

Koupabl on:

I. Kinnig an tiriad gall

- Gorread 551 000 km² (41 vet plas er bed)
- Lec'hiet eo Frañs e kornôg Europa:ur strizh-douar en Europa eo an tiriad gall, lec'hiet e-penn kornôg ar c'hevandir europat.
- Rol kroazhent etre Europa an Norzh hag Europa ar Su.
- Un tramor, herêzh an drevadennerzh, get **5 DEPARTAMANT ha RANNVRO TRAMOR**(DROM anvet a-raok DOM-TOM):Gwadaloup, Gwiana, La Reunion, Mayotte, Martinik.
- 4 talbenn-mor ez eus : mor an Hanternoz, Mor Breizh, Meurvor Atlantel ha Mor Kreizdouarel.evit ar vetropolenn
- A bep seurt danvezioù, niverus get meteier a bep seurt

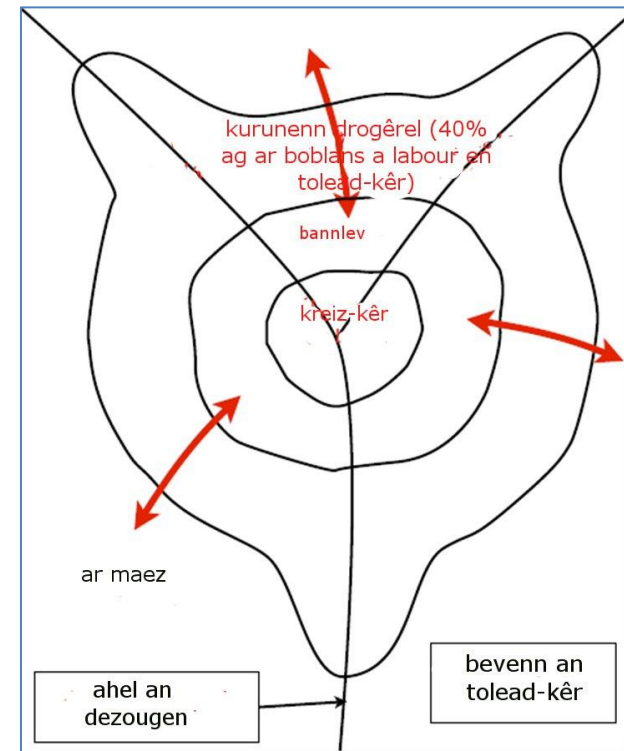
II. Deskriviñ ha displegiñ al lederezh-kêr

- 82% ag ar boblañs a zo é chom e kêr.
- Ul lodenn vras ag an dud-se a chom e-barzh toleadoù kêr
- An toleadoù kêr-mañ a zo liammet get an trogêriekadur.
- Ur **pol kêrel (kêr-kreiz+bannlev)** hag ar **gururenn drogêrel (takad kêr tro-dro d'ar poloù kêr)** a ra an tolead kêr.
- Ar c'hresk a gas ur **mont-dont reoliek** niverusoc'h-niverusañ pe diblasamantoù pemdeziek
- Treuzfrumet eo an takadoù diàr er maez .
- Kas a ra an trogêriekadur efedoù àr an endro(saotradur) ha àr stuzoù beviñ an dud(amzer hir àr an hentoù, dizingalder evit kaout stalioù ha servijoù-kêr..)
- Krignet eo eo douaroù ar labourerien-douar.
- Annezidi zo é klask broudiñ ur c'hresk padus er c'hêrioù é sevel **ekokarterioù** pe é roiñ plas d'an doareoù dezougen padus(tramway e Naoned).

Gouzout a ran lec'hiiñ ha roiñ anvioù elfennoù da-heul:

- An 10 tolead kêr brasañ a Frañs
- An tiriad gall (metropolenn ha tramor)
- Ar menezioù, ar stêrioù, ar meteier , an talbennoù-mor

Gouzout a ran sevel brastres un tolead kêr



III. Deskriviñ ha displegiñ dasparzh ar boblañs àr an tiriad

gall

- 65 milion a annezidi
- Stankter ar boblañs: 115 annezad/km²
- Dasparzhet eo ar boblañs **en doare dizingal** :
 - strollet eo ar boblañs **tro-dro d'ar c'hêrioù bras**(Pariz, Lyon, Marsilha..), en traoñiennoù (Saena, Ron, Liger, Garona, Rhin..) hag en arvorioù.
- **pouez bras Ile –de-France**: 20% ag ar boblañs(1 gall àr 5).
- En tu kontrel ez eus **egorioù goullo** ag ar Pireneoù betek an Ardennoù. Rannvroioù àr ar maez ha labour-douar int.
- Dasparzhet eo ar boblañs gall àr an tiriad gall en doare **dizingal** (60% ag ar boblañs a implij 8% ag an tiriad).

IV. Deskriviñ ha displegiñ al luskou demografel

- Dezverk demografel diorret eo :ur boblañs a ya àr gozhaat hag ur spi da veviñ pell uhel-tre.(85 blez evit ar vaouezed, 78,7 blez evit ar baotred e 2014)
- Met e chom nerzhed ar boblañs gall get **feur frouezhusted** uheloc'h evit ar Stadoù europat get 2,01 bugel dre vaouez hag ur **feur genel** uhel ivez.
- Strolliñ a ra an enbroidi **5,3 million**, da lâret eo 10% ag ar boblañs gall. Dont a rant a **Maghreb (Aljeria ha Maroko)** evit 1/3 hag ivez annezidi ag **ar broioù a Unvaniezh Europa** (30 ha 33, 9%) evit 1/3.

Bez eus ivez enbroidi a Azia (Turkia, Viet-Nam, Sina) hag a Afrika (Senegal, Mali). Staliet eo an enbroidi dreist-holl er c'hêrioù bras, reter ha gevred ar vro.

Geriaoueg pouezus:

Tolead kêr: takad geografel frank ha didroc'h. Ennañ e kaver ur gêr hag he bannlevioù tost, hag ur gurunenn drogêrel ivez.

Kurunenn drogêrel: takad kêr tro-dro d'ar poloù kêr.

Meurgêriekadur: tolpadur an obererezhioù hag an dud er c'hêrioù bras.

Mont-dont reoliek: diblasamantoù pemdeziek an dud etre o lec'h beviñ hag o lec'h labour.

Trogêriekadur: kresk a lodenn an takadoù kêr tro-dro d'an tolpadou-kêrioù .

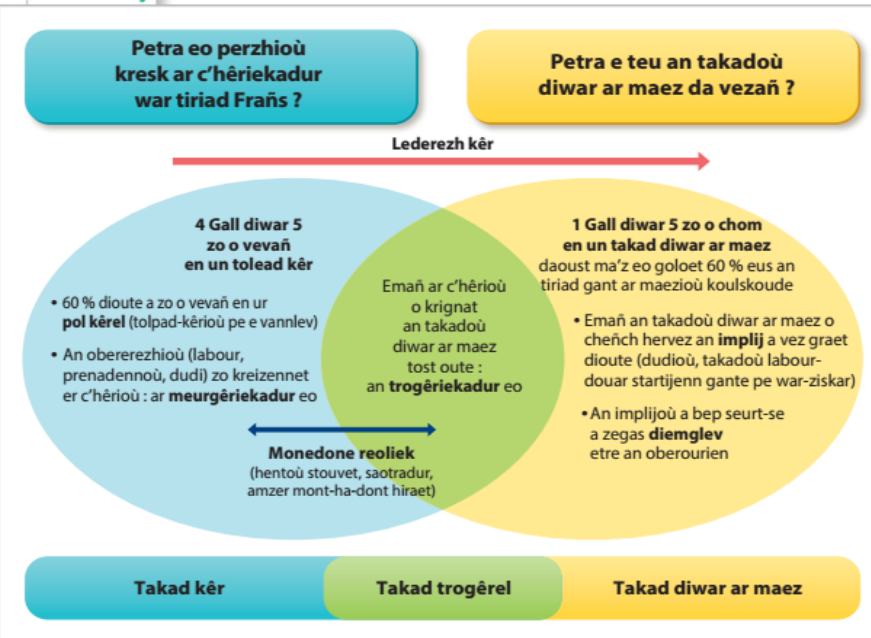
Arvorekadur : beviñ en arvor

Emgresk: an diforc'h etre ar feur genel hag ar feur mervel

Pikouzadur: krignadur an takadoù diàr ar maez get staliadur lodennaouegoù, tier distro, hentoù...

Tramor: a dalv kement a tra liammet get departamantoù, rannvroioù er morioù

Derc'hel soñj



Strolliñ a ra Frañs un takad get ar vetropolenn, lec'hiet e Europa gornôgel hag an DROM-COM lec'hiet àr ar pevar c'hevandir hag ar pevar meurvor.

Pinvidik eo an takad gall get a bep seurt redioù ha barregezhioù.

1. Ur plas geografel dibar ez eus evit Frañs en Europa hag er bed.. Ar Stad nemetañ eo Frañs get 4 talbenn-mor(Mor an Hanternoz, mor Kreizdouarel, meurvor Atlantel, Mor Breizh) ha 5500 km a aodoù digor àr an mor: ur vro digor eo.

Bevennoù he deus Frañs get 6 stad europat hag ivez hentoù dezougenoù a liamm ar vro get ar stadoù-mañ: kroazhent etre Europa an Norzh hag Europa ar Su eo Frañs. Gorread gall a zo etre en Europa get 550 000 km² da lâret eo e vez aes da sevel aheloù dezougenoù met e vez bevennet an takad hag ez eus nebeutoc'h a danvez en is-douar.

120 000 km² a zo evit an DROM-COM: Frañs he deus un damani mor divent: muioc'h evit 10 milion a km², eilvetvet Takad ekonomikel mor bedel goude SUA(takad mor, betek 200 miltir ag an aodoù(370 kilometr) a chom edan gwir korvoiñ nemetañ ur Stad(ZEE)). Get 8000 km aodoù e c'hell Frañs kaout danvezioù mor divent(pesketa er Meurvor Atlantel, Habask hag Indez...) Gellet a ra ivez Frañs bout e pep lec'h er bed, àr pep mor hag ivez kaout lec'hioù strategel(e Kourou e Guiana evit ar loarelloù telekomunikadur) ha kaout ur levezon sevenadurel (francophonie). Met emañ pell an takadoù tramor ag ar vetropolenn ha diaes eo da veriñ. Kas a ra ivez miliadoù a douristed a-drugarez d'ar zonennoù tomm(Polynezia c'hall).

2. An torosennadur liesseurt e vez e Frañs.

Ur bevliesseurt a zo bras e Frañs ar pezh a zo mat evit an endro hag hor stuzoù-beviñ.

Ar plaenennoù a zo a-feson evit terkiñ ar vro get aheloù dezougenoù hag ivez al labour-douar.

Ar menezioù a c'hell magiñ ar stêrioù ha produiñ tredan(stankeloù-dour) ha douriñ an douaroù, lec'hioù a gas ivez touristed.

Redioù an torosennadur a zo liamet get riskloù naturel : dour-beuz , disac'hoù-erc'h, krenn-douar;

An takadoù tramor a vez alies meneziek (La Reunion) a ginnig avantajoù touristel met get riskloù naturel (krenn-douar)brasoc'h evit ar vetropolenn.

3. Ar meteier a vez liesseurt e Frañs:

A bep seurt gweledvaoù a vez gwelet e Frañs. Ur barregezh eo evit an touristelezh hag ar labour-douar hag ar bevliesseurt.

Kerreizh eo an hinoù get an hin veurvorel e kornôg, an hin gevandirel e reter, an hin greizdouarel e su hag an hin veneziek er menezioù.

Liesseurt eo an tiriad gall get barregezhioù a bep seurt hag ivez a bep seurt danvezioù a c'hell diverkiñ ar redioù

.